	De mezenod college - kandana De mezenod college - kandana De Mezenod College - Kandana De Mezenod College - Kandana ද මැසෙනොද් විද්‍යාලය - කන්දානා De Mezenod college - kandana
තෙවන වාර පරීක්ෂණය 2023	
විඳු Art	11 ශ්‍රේණිය
43 S III	
පැය දෙකයි	

ප්‍රශ්‍ය	ලකුණු
I	
පරීක්ෂක 1	
පරීක්ෂක 2	

නම - පන්තිය අංකය

සැලකිය යුතුයි

- මෙම ප්‍රශ්න පත්‍රය සඳහා ලකුණු 30 ක් හිමිවේ.
- දිය සායම්, පෝස්ටර් සායම්, සැස්ටල් ඇතුළු අනෙක් නොගැලවෙන මිනුම් වර්ණ මාධ්‍යයක් වර්ණ කිරීමට භාවිත කළ හැකිය. (තේල්ට් පැන් භාවිතය හුදුසු නැත.)
- පහත "අ", "ආ" කොටසින් හෝ "ඇ" කොටසින් එක් මාතෘකාවක් තෝරා වර්ණවත් විත්‍රයක් අඳින්න.

"අ" කොටස - විත්‍ර සංරචනය



- 01 කමතේ ගොයම් කපන ගොවියන් සහ ගෙවිලියන්
- 02 ගමේ සතිපොළේ සිත්තන් අවස්ථාවක්
- 03 ග්‍රාමීය තේ කඩයක්
- 04 අලි බිලන්ත කැපුම් කිහිප්

"ආ" කොටස - මෝස්තර නිර්මාණය

- 05 අරලිය මල සහ කොළ ඇසුරින් රෙද්දක් සඳහා හුදුසු ව්‍යාප්ත මෝස්තරයක් ඇඳ වර්ණ කරන්න. (අඟල් 9 x 9 ප්‍රමාණයේ කොටුවක් භාවිත කරන්න.)
- 06 නිදහස් හැඩතල යොදා ආයත වතුරප්‍රාකාර මේස රෙද්දක් සඳහා හුදුසු මූර්තල මෝස්තරයක් ඇඳ වර්ණ කරන්න.
- 07 විදුලි මේස ලාම්පුවකට සැලසුමක් ඇඳ වර්ණ කරන්න.

"ඇ" කොටස - ග්‍රැෆික් විත්‍ර

- 08 "අතරමං වූ අලිපැංචා" නම් ළමා කතන්දරයට පොත් පිටකවරයක් සැලසුම් කරන්න. (මුල් පිටුව සෙසුකම් සහ පසුපිටුව ඇතුළත් විය යුතුයි.)
- 09 "මොහවිද අම්මේ අකුරු ජාතියක්
පාට පාට මල්වල ලියලා...."
යන ගීතයට සන්තිදර්ශන විත්‍රයක් අඳින්න. ගීතය හෝ ගීතයේ කොටසක් ඇතුළත් කළ යුතුයි.
- 10 "ළමා අයිතීන් සුරකීම" යන තේමාව අර්ථවත් වන සේ පෝස්ටර් විත්‍රයක් ඇඳ වර්ණ කරන්න.

• අංක 6 සිට 10 තෙක් දී ඇති ප්‍රශ්නවලට කෙටි පිළිතුරු සපයන්න.

6. හතරවන බුද්ධකාලයේ රාජ්‍ය සමයේ ඇමරිකානේ දේවාලය ඉදිකරන ලද වාස්තුවිද්‍යා ශිල්පියා කවුරුන්ද?.....
7. ඒ මාක්ස් ශිල්පියා විසින් පැස්ටල් මාධ්‍යයෙන් නිර්මාණය කළ සිතුවම නම් කරන්න.
.....
8. හතළිස් තුන කණ්ඩායමේ ශිල්පීන් නිරූපණය වන පරිදි නිමකර ඇති කාටූන් සිත්තම කාගේ නිර්මාණයක්ද?
9. මැද මහනුවර සම්ප්‍රදායට අයත් සිතුවම් දක්නට ඇති මැදවලින් විහාරය කුමන විහාර ගණයට අයත් ද?
10. වෙස් මුහුණු කර්මාන්තය කුළ දහ අට සන්තියට අයත් සියලු වෙස් මුහුණු එකතු කර කරමින් නිර්මිත විශේෂ වෙස් මුහුණ කුමන නමකින් හඳුන්වනු ලබයිද?.....

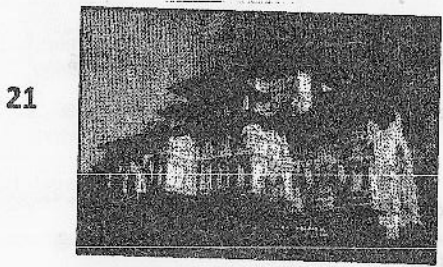
• අංක 11 සිට 15 තෙක් දී ඇති එක් එක් ප්‍රශ්නයට වඩාත් හිතවැරදි පිළිතුරු හෝ, ඊට යටත් ඉරික් අදින්න.

11. අනුරාධපුරයේ අශෝකාරාම විහාරස්ථානයට අයත් පන්කුමුණ පිළිමය
 - (1) සමාධි සුවයෙන් වැඩ හිඳින හිඳි පිළිමයකි.
 - (2) මහමෙවුනාවේ සමාධි පිළිමයට සමාන වූවකි.
 - (3) අප්‍රකට මුද්‍රා ප්‍රකාශිත සුවිශේෂී පිළිමයකි.
 - (4) ධර්ම දේශනා කරන ස්වරූපයක් ප්‍රකාශිත පිළිමයකි.
12. පොළොන්නරුවේ ගල් විහාරය හෙවත් උත්තරාරාමය ලෙස හැඳින්වෙනුයේ,
 - (1) පල්ලව අභාසය මත ඉදිකරන ලද පිළිම ගෙයකි.
 - (2) සමාන ලක්ෂණ වලින් යුතු පිළිම 4ක් ඇති ස්ථානයකි.
 - (3) පැරකුම් රජ දවස ගලින් කළ විහාර සංකීර්ණයකි.
 - (4) මහායාන බෞද්ධ සංකල්පය අනුව ඉදිකළ පව්මාසරයකි.
13. ඇමරිකානේ ශිල්පියාගේ කැටයම් නිර්මාණයේ මහිමය වඩාත් කැපී පෙනෙනුයේ
 - (1) මධ්‍යම කුරුපාව නිසා ය.
 - (2) සිව් රැස් පනේල කැටයම් නිසාය.
 - (3) පේකඩ කැටයම් නිසාය.
 - (4) කැටයම් නොලා ඇති ශිල්ප ක්‍රම නිසාය.
14. මිසර කලා නිර්මාණ අතර හමුවන ස්පින්කස් රුව,
 - (1) මිසර වැසියන් ඇදූ බලවත් දෙවියකුගේ පිළිරුවකි.
 - (2) පාරා රජතුමා නිරූපිත සුවිසල් මූර්තියකි.
 - (3) පුෂ්ප ගල් කුටීර් සාමාජිකයන් ගොඩනැගූ මූර්තියකි.
 - (4) පාරාවරුන්ගේ කෙද බල මහිමය නිරූපිත කල්පිත මූර්තියකි.
15. ශ්‍රී ලංකාවේ ආදි වාසීන්ගේ ලෙන් සිතුවම්
 - (1) මානව හා සත්ත්ව රූ සංකේතවත්ව ඇද ඇත.
 - (2) සතුන්ගේ සැබෑ චලන ඉරියව් නිරූපණය කර ඇත.
 - (3) විසිතුරු වර්ණයන්ගෙන් අලංකාර කර ඇත.
 - (4) සත්ත්ව රූ නිරූපණයට පමණක් සීමා වී ඇත.

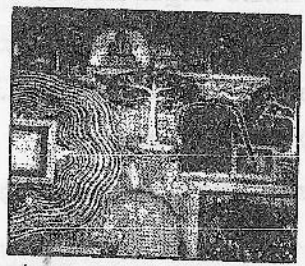
• අංක 16 සිට 20 තෙක් දී ඇති වචන වල අර්ථය පැහැදිලි වන සේ සම්පූර්ණ වාක්‍යය බැරෑරීමක් ලියන්න.

- 16. කිරි හිඳවීම -
- 17. පර්යාසවලෝකනය -
- 18. උල්පාන් ගෙය -
- 19. උඩෙලිපත -
- 20. මස්දිජය -

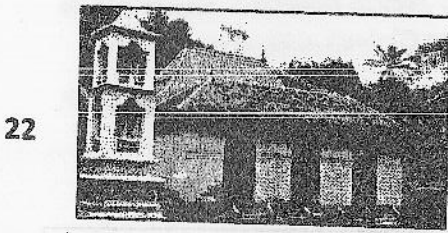
• අංක 21 සිට 25 තෙක් දී ඇති රූපකටහන්වලට කිසියම් සබඳතාවක් දක්වන රූපකටහන, ඉදිරියේ ඇති A, B, C, D, E යන ඒවා අතුරෙන් තෝරා, එහි අක්ෂරය හිත් ඉර මත ලියන්න.



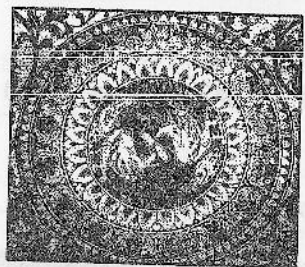
(.....)



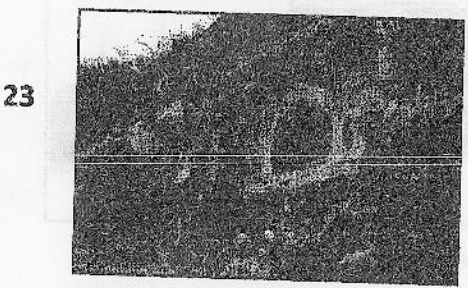
A



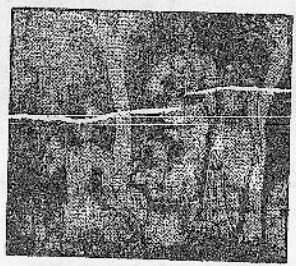
(.....)



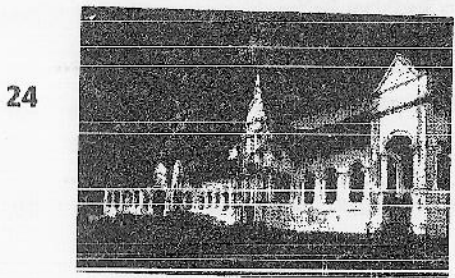
B



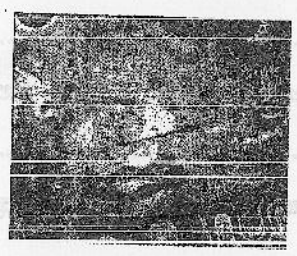
(.....)



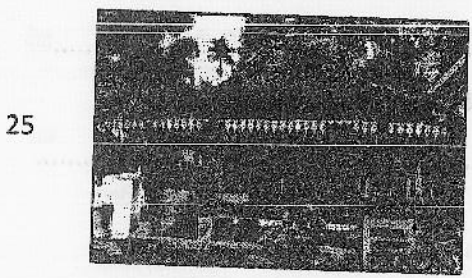
C



(.....)



D



(.....)

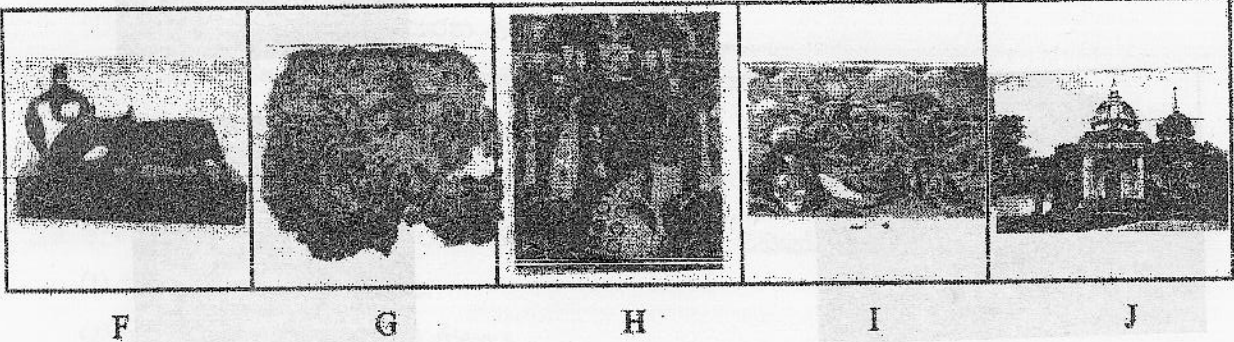


E

• අංක 26 සිට 30 තෙක් දී ඇති එක් එක් වාක්‍යයෙහි හිස් තැනට සුදුසු වචනය/ වචන යොදා සම්පූර්ණ කරන්න

26. අනුරාධපුර යුගයට අයත් අඩුකන බුද්ධ ප්‍රතිමාව කලා සම්ප්‍රධායට අයත් යයි සැලකේ.
27. මන කෙල් සායම් මාධ්‍යයෙන් නිම කරන ලද තණපිටියේ සිටින මැඩෝනා නැමති සිතුවම් විශාකාවල කලා කෞතුකාගාරයක ප්‍රදර්ශනයට තබා ඇත.
28. දම්ලි ජාතික කාඩුන් විභූ ශිල්පියෙකු වන..... මහතා " සිරිත්කිරිත් " නැමති පුවත්පතට කාඩුන් නිර්මාණ දෙපාර්තමේන්තුවේ සේවය කර ඇත.
29. බුද්ධයේ බිහිසුණු බව දැක්වෙන විශේෂවම නිර්මාණයක් වන ඉවර්ණිකා නම් සිතුවම හැඩකල හා වර්ණ යොදා ඇති ආකාරය අනුව ශෛලිය ලක්ෂණ වලින් යුක්ත බව විචාරකයින් පවසයි.
30. ලන්ඩන් ජාතික කලාගාරයේ ප්‍රදර්ශනය කර ඇති පර්වත මස්තකයේ දේව මෑණියෝ නම් සිතුවම විසින් නිර්මාණය කර ඇත.

• අංක 31 සිට 35 තෙක් දී ඇති ප්‍රශ්න වලට F, G, H, I, J ගත රූපසටහන් අනුරූපව පිළිතුරු සපයන්න



31. F අක්ෂරයෙන් දැක්වෙන රූපයෙහි ඇති මූර්තිය නම් කරන්න.

.....

32. G අක්ෂරයෙන් දැක්වෙන සිතුවම හමුණු ස්ථානය කුමක්ද?

.....

33. H අක්ෂරයෙන් දැක්වෙන සිතුවම නම් කරන්න.

.....

34. I අක්ෂරයෙන් දැක්වෙන පොත් පිටකවරයේ නම කුමක්ද?

.....

35. J අක්ෂරයෙන් දැක්වෙන ගොඩනැගිල්ලෙහි ගෘහ නිර්මාණ ශිල්පියා නම් කරන්න.

.....

- විද්‍යා හඳුනාගෙන එහි කලාත්මක අංශය විද්‍යා කෙරෙහි පරිදි අංක 36 සිට 40 තෙක් දී ඇති උපමාතාප්‍යවලට අදාළ වී අර්ථවත් වාක්‍ය පහක් ලියන්න. (තනි වචනයෙන් පිළිතුරු සැපයීම ලකුණු නොලැබීමට හේතුවක් වනු ඇත.)



36. ශිල්පියා පිළිබඳව

.....

37. නිරූපිත චේතාව පිළිබඳව

.....

38. සංරචකය කර ඇති අයුරු

.....

39. ලබා ඇති ආහාස පිළිබඳව

.....

40. ප්‍රකාශිත හැඟීම්

.....



De Mezenod College - kandana



De Mezenod College - kandana

පත්‍රය	ලකුණු
I	

කෙටික වාර පරීක්ෂණය
2023

43 S I

පරීක්ෂණ 1	
පරීක්ෂණ 2	

විෂය
Ari I

11 ශ්‍රේණිය

පැය එකයි
One hours

නම : පන්තිය : අංකය :

• සියලු ම ප්‍රශ්නවලට මෙම පත්‍රයේ ම පිළිතුරු සපයන්න

• පහත සඳහන් ජයාරූපය ඇසුරු කරගෙන අංක 1 සිට 5 මතක් ප්‍රශ්නවල නිවැරදි ප්‍රතිචාර පුරවන්න.



1. පොළොන්නරු දළදා මළුවට ඇතුළු වූ විට දක්නට ලැබෙන මෙම නිර්මාණය නමින් හඳුන්වයි.
2. දළදා මළුවේ පිහිටි ගල් පොක ගිලා ලිපියට අනුව මෙය රජුගේ නිර්මාණයක් බවට හඳුනාගෙන ඇත.
3. මෙහි පළමු සලපතල මළුවට පිවිසීම සඳහා එක් දොරටුවක් ඇති අතර දෙවන සලපතල මළුවට පිවිසීම සඳහා දොරටු..... දක්නට ලැබේ.
4. පොළොන්නරු යුගයේ නිර්මාණය වූ හොඳම මුරගල හා සඳකඩ පහණ දැක ගත හැකි වන්නේ ඉහළ සලපතල මළුවට පිවිසෙන දොරටුව තුළය.
5. මධ්‍යයේ පිහිටි ස්තූපයට සතර දිශාවෙන් පිහිටි බුදුපිළිමවල හිසෙහි රහිත විම විශේෂ ලක්ෂණයකි.

• අංක 6 සිට 10 තෙක් දී ඇති ප්‍රශ්නවලට කෙටි පිළිතුරු සපයන්න.

6. හතරවන වූවනකඩාහු රාජ්‍ය සමයේ ඇම්බැක්කේ දේවාලය ඉදිකරන ලද වාස්තුවිද්‍යා ශිල්පියා කවුරුන්ද?.....
7. ඒ මාක්ස් ශිල්පියා විසින් පැස්ටල් මාධ්‍යයෙන් නිර්මාණය කළ සිතුවම නම් කරන්න.
8. හතළිස් තුන කණ්ඩායමේ ශිල්පීන් නිරූපණය වන පරිදි නිමකර ඇති කාටූන් සිත්කම කාගේ නිර්මාණයක්ද?
9. මැද මහනුවර සම්ප්‍රදායට අයත් සිතුවම් දක්නට ඇති මැදවලින් විහාරය කුමන විහාර ගණයට අයත් ද?
10. වෙස් මුහුණු කර්මාන්තය තුළ දහ අට සන්තියට අයත් සියලු වෙස් මුහුණු එකතු කර කරමින් නිර්මිත විශේෂ වෙස් මුහුණ කුමන නමකින් හඳුන්වනු ලබයිද?.....

• අංක 11 සිට 15 තෙක් දී ඇති එක් එක් ප්‍රශ්නයට වඩාත් නිවැරදි පිළිතුර තෝරා, ඊට යටින් ඉරික් ඇඳන්න.

11. අනුරාධපුරයේ අශෝකාරාම විහාරස්ථානයට අයත් පන්කුළිය පිළිමය

- (1) සමාධි සුවයෙන් වැඩ හිඳින හිඳි පිළිමයකි.
- (2) මහමෙවුනාවේ සමාධි පිළිමයට සමාන වූවකි.
- (3) අප්‍රකට මුද්‍රා ප්‍රකාශිත සුවිශේෂී පිළිමයකි.
- (4) ධර්ම දේශනා කරන ස්වරූපයක් ප්‍රකාශිත පිළිමයකි.

12. පොළොන්නරුවේ ගල් විහාරය හෙවත් උත්තරාරාමය ලෙස හැඳින්වෙනුයේ,

- (1) පල්ලව අභාසය මත ඉදිකරන ලද පිළිම ගෙයකි.
- (2) සමාන ලක්ෂණ වලින් යුතු පිළිම 4ක් ඇති ස්ථානයකි.
- (3) පැරකුම් රජ දවස ගලින් කළ විහාර සංකීර්ණයකි.
- (4) මහායාන බෞද්ධ සංකල්පය අනුව ඉදිකළ පටිමාසරයකි.

13. ඇම්බැක්කේ ශිල්පියාගේ කැටයම් නිර්මාණයේ මහිමය වඩාත් කැපී පෙනෙනුයේ

- (1) මධ්‍යම කුරුපාව නිසා ය.
- (2) සිව් රැස් පනේල කැටයම් නිසාය.
- (3) ජේතව කැටයම් නිසාය.
- (4) කැටයම් නොළා ඇති ශිල්ප ක්‍රම නිසාය.

14. මීසර කලා නිර්මාණ අතර හමුවන ස්පින්කස් රුව,

- (1) මීසර වැසියන් ඇදහූ බලවත් දෙවියකුගේ පිළිරුවකි.
- (2) පාරා රජෙකු නිරූපිත සුවිසල් මූර්තියකි.
- (3) මුහුණු හැඳි කුටිලි භාවිතයෙන් භෞතිකව ශුච්ඛයකි.
- (4) පාරාවරුන්ගේ කෙඳ බල මහිමය නිරූපිත කල්පිත මූර්තියකි.

15. ශ්‍රී ලංකාවේ ආදි වාසීන්ගේ ලෙන් සිතුවම්

- (1) මානව හා සත්ත්ව රූ සංකේතවත්ව ඇද ඇත.
- (2) සතුන්ගේ සැබෑ චලන ඉරියව් නිරූපණය කර ඇත.
- (3) විසිතුරු වර්ණයන්ගෙන් අලංකාර කර ඇත.
- (4) සත්ත්ව රූ නිරූපණයට පමණක් සීමා වී ඇත.