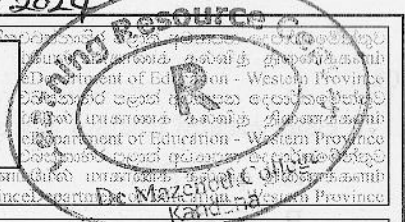


බස්නාහිර පළාත් අධ්‍යාපන දෙපාර්තමේන්තුව
Department of Education - Western Province
බස්නාහිර පළාත් අධ්‍යාපන දෙපාර්තමේන්තුව
Department of Education - Western Province
බස්නාහිර පළාත් අධ්‍යාපන දෙපාර්තමේන්තුව
Department of Education - Western Province

බස්නාහිර පළාත් අධ්‍යාපන දෙපාර්තමේන්තුව
මෙල් ෆාකාණක් කල්විත් ත්‍රිකෝණිකය
Department of Education - Western Province



වර්ෂ අවසාන ඇගයීම - 2023 (2024)
ஆண்டிறுதி மதிப்பீடு - 2023 (2024)
Year End Evaluation - 2023 (2024)

64404

ශ්‍රේණිය தரம் Grade	10	විෂය பாடம் Subject	ඉතිහාසය	පත්‍රය வினாத்தாள் Paper	II	කාලය காலம் Time	පැය 3 යි
නම பெயர் Name			විභාග අංකය சுட்டிலக்கம் Index No.		

- I කොටසේ පළමු ප්‍රශ්නය අනිවාර්ය වේ.
- II කොටසින් ප්‍රශ්න හතරකටද III කොටසින් ප්‍රශ්න එකකට ද පිළිතුරු සපයන්න.
- පිළිතුරු සැපයිය යුතු මුළු ප්‍රශ්න සංඛ්‍යාව හයකි.

I කොටස

(අ) පහත (i) යටතේ දක්වා ඇති ඓතිහාසික ස්ථාන සියල්ල ම සපයා ඇති ලංකා සිතියමෙහි ද (ii) යටතේ දක්වා ඇති ඓතිහාසික ස්ථාන සියල්ල ම සපයා ඇති ලෝක සිතියම් කොටසෙහි ද ලකුණු කොට නම් කරන්න.

i. ගම්පොළ, ජාතියන්ලෙන, දැදුරු ඔය, ඉරණමඩු ජලාශය, කලා වැව, මාතලේ, දෙවුන්දර, යාන් ඔය, ගෝකණ්ණතිත්ථ, නල්ලූර්, මඩකලපුව, සොරබොර වැව. (උ. 12)

ii. චීනය, කැලිකට්, බතාවිය, පාකුගාලය, රතු මුහුද, අරාබිය (උ. 06)

(ආ) i. පහත A, B, C සහ D යටතේ දක්වා ඇති ප්‍රශ්න වලට පිළිතුරු අනුපිළිවෙලින් ඔබේ පිළිතුරු පත්‍රයේ ලියා දක්වන්න.

A. ලංකාවට පැමිණි ප්‍රථම ලන්දේසි ජාතිකයා කවුරුන් ද?

B. අටවන වීර පරාක්‍රමබාහු නමින් රාජ්‍යත්වයට පත් වූ කුමාරයාගේ නම ලියන්න.

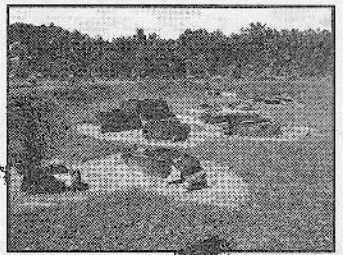
C. පත්තිනි දේවාලයක් විවෘත කිරීමේ උත්සවයට වේර රාජ්‍යයට ගිය ලාංකික පාලකයාගේ නම කුමක්ද?

D. මොනාලිසා නැමැති විශ්ව කලා කෘතිය නිර්මාණය කරන ලද්දේ කවුරුන් විසින්ද? (උ. 04)

A සහ B යටතේ දක්වා ඇති පින්තූර අධ්‍යයනය කොට අසා ඇති ප්‍රශ්නවලට පිළිතුරු අනුපිළිවෙලින් ලියා දක්වන්න.

ii.

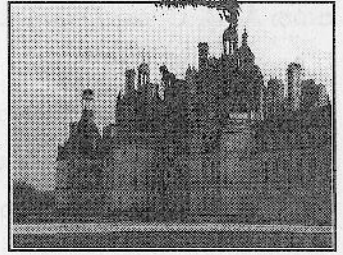
1. A පින්තූරයෙන් දැක්වෙන්නේ කුමක්ද?
2. මෙය පිහිටා ඇත්තේ කුමන ප්‍රදේශයේද?
3. මේවා කුමන යුගයකට අයත්ද?
4. මේවා භාවිතා කරන ලද්දේ කවුරුන් විසින්ද? (උ. 04)



A

iii.

1. B පින්තූරයෙන් පෙන්වන ගොඩනැගිල්ල පිහිටි රට කුමක්ද?
2. මෙම ගොඩනැගිල්ල ඉදිකරන ලද්දේ කුමන ශෛලියකට අනුවද?
3. එම ශෛලියට අනුව මෙහි දක්නට ලැබෙන වාස්තු විද්‍යාත්මක ලක්ෂණයක් සඳහන් කරන්න.
4. මෙය කුමන කාර්යයක් සඳහා යොදාගත් ගොඩනැගිල්ලක්ද? (උ. 04)



B

II කොටස

02)

- i. පහත සඳහන් සාහිත්‍ය මූලාශ්‍රය රචනා වූ යුග අනුපිළිවෙලින් ලියන්න.
 - A - දළදා සිරිත
 - B - සිදත් සඟරාව
 - C - ගුත්තිල කාව්‍ය (ල. 03)
- ii. ඉතිහාසය ඉගෙනීම සඳහා සාහිත්‍ය මූලාශ්‍රය භාවිත කිරීමේදී සැලකිය යුතු කරුණු හතරක් ලියන්න. (ල. 04)
- iii. සෙල්ලිපි වලින් ලබාගත හැකි ඉතිහාස තොරතුරු දෙකක් උදාහරණ සහිතව විස්තර කරන්න. (ල. 05)
- iv. ඉතිහාසය ඉගෙනීමේ වැදගත්කම කරුණු තුනක් ඇසුරින් විස්තර කරන්න. (ල. 06)

03)

- i. ශ්‍රී ලංකාවේ ප්‍රාග් ඓතිහාසික මානවයා ජීවත් වූ තෙත් කලාපීය ලෙන් තුනක් නම් කරන්න. (ල. 03)
- ii. ප්‍රාග් ඓතිහාසික මානවයාගේ ජීවන රටාවේ ප්‍රධාන ලක්ෂණ හතරක් සඳහන් කරන්න. (ල. 04)
- iii. පූර්ව ඓතිහාසික යුගයේ පැවැති තාක්ෂණය පිළිබඳ කරුණු දෙකක් විස්තර කරන්න. (ල. 05)
- iv. මුල් ඓතිහාසික යුගයේ සිට පැවති පැරණි සමාජයේ ජනතාව විවිධ වෘත්තීන් තම ජීවනෝපාය වශයෙන් යොදාගත් බව කරුණු තුනක් ඇසුරින් විස්තර කරන්න. (ල. 06)

04)

- i. සෙල්ලිපිවල සඳහන් තනතුරු නාම කීපයක් පහත A, B, C යටතේ දක්වා ඇත. ඒවායින් හැදින්වෙන්නේ කවුරුන්දැයි අනුපිළිවෙලින් ලියා දක්න්න.
 - A - ගෘහපති B - පන අදෙක C - පොවනි රජ (ල. 03)
- ii. මධ්‍ය පාලකයා වශයෙන් රජුගෙන් ඉටුවිය යුතු කාර්යයන් හතරක් සඳහන් කරන්න. (ල. 04)
- iii. පරමකවරයෙකුගෙන් ඉටු විය යුතු කාර්යයන් දෙකක් විස්තර කරන්න. (ල. 05)
- iv. වසභ රජු මෙරට ශ්‍රේෂ්ඨ රජකෙනෙකු වන්නේ කුමන හේතු නිසාදැයි කරුණු තුනක් ඇසුරින් විස්තර කරන්න. (ල. 06)

05)

- i. පුරාණ කාලයේ සිට පැවති ජල කළමනාකරණ අංශයක් වන පොකුණු වලට උදාහරණ තුනක් සඳහන් කරන්න. (ල. 03)
- ii. පහත A, B, C සහ D යටතේ දක්වා ඇති වාරි නිර්මාණ කරවූ රජවරුන්ගේ නම් ලියන්න.
 - A - යෝධ ඇල B - මින්නේරි වැව C - නිසා වැව D - ඇළහැර ඇළ (ල. 04)
- iii. අතීතයේ ගෘහ නිර්මාණ සඳහා තාක්ෂණය යොදාගත් ආකාරය පිළිබඳ කරුණු දෙකක් උදාහරණ සහිතව විස්තර කරන්න. (ල. 05)
- iv. වැව් බැම්ම නිර්මාණයේදී අනුගමනය කළ ශිල්පීය ක්‍රම කරුණු තුනක් ඇසුරින් විස්තර කරන්න. (ල. 06)

06)

- i. ඓතිහාසික මායා රටට අයත් රාජධානි තුනක් නම් කරන්න. (ල. 03)
- ii. පහත A, B, C සහ D යටතේ දක්වා ඇති තොරතුරුවලට ගැලපෙන පිළිතුර ලියන්න.
 - A - ගංදෙණිය පර්වතයේ තම ආරක්ෂක මධ්‍යස්ථානය පිහිටුවාගත් සෙනෙවියා -
 - B - වන්දනානු ජාවක පරාජය කිරීමට දෙවන පරාක්‍රමබාහු රජුට යුධ ආධාර ලබා දුන් ඉන්දියානු රාජ්‍යය -
 - C - හයවන පරාක්‍රමබාහු රජුට ළමා කාලයේ ආරක්ෂාව සැපයූ හිසුන් වහන්සේ -
 - D - හයවන බුවෙනකබාහු නමින් කෝට්ටේ රජවූ කුමාරයා - (ල. 04)

iii. දඹදෙනිය රාජධානියේ දෙවන පරාක්‍රමබාහු රජුගේ සේවාවන් දෙකක් විස්තර කරන්න. (ල. 05)

iv. දෙවන නාගරික සමයේ ආර්ථික රටාවේ සිදුවූ වෙනස්කම් කරුණු තුනක් ඇසුරින් විස්තර කරන්න. (ල. 06)

07)

i. මහනුවර රාජධානිය පිළිබඳ පහත තොරතුරු සපයන්න.

A - නගරයට ආරක්‍ෂාව සැපයූ ගංගාව -

B - නගරයේ අභ්‍යන්තර පිහිටි වැව -

C - මහනුවර රාජධානියේ ආරම්භක පාලකයා - (ල. 03)

ii. දෙවන රාජසිංහ රජු මුහුණදුන් අභියෝග දෙකක් සඳහන් කරන්න. (ල. 04)

iii. කීර්ති ශ්‍රී රාජසිංහ රජුගේ ආගමික සේවාවන් දෙකක් විස්තර කරන්න. (ල. 05)

iv. පළමුවන විමලධර්මසූරිය රජු මුහුණදුන් අභියෝග තුනක් සඳහන් කොට ඒවා ජයගත් ආකාරය විස්තර කරන්න. (ල. 06)

III කොටස

i. යුරෝපා ඉතිහාසයේ ප්‍රධාන යුග තුන නම් කරන්න. (ල. 03)

ii. යුරෝපා පුනරුදය ඇතිවීමට බලපෑ හේතු හතරක් ලියන්න. (ල. 04)

iii. යුරෝපා පුනරුදය තුළින් භාෂාව හා සාහිත්‍යයේ පුනර්ජීවනයක් සිදු වූ බව කරුණු දෙකක් මගින් විස්තර කරන්න. (ල. 05)

iv. පුනරුද සමයේ යුරෝපයේ කලා ශිල්ප වල ඇති වූ දියුණුව කරුණු තුනක් ඇසුරින් පැහැදිලි කරන්න. (ල. 06)

09)

i. යුරෝපා පුනරුද සමයේ විශ්වය පිළිබඳ විද්‍යාත්මක මත ඉදිරිපත් කළ පුද්ගලයින් තිදෙනෙකු නම් කරන්න. (ල. 03)

ii. පහත A, B, C, D යටතේ දක්වා ඇති ප්‍රදේශ සොයා ගත් දේශ ගවේෂකයින්ගේ නම් ලියන්න.

A - පිලිපීනය -

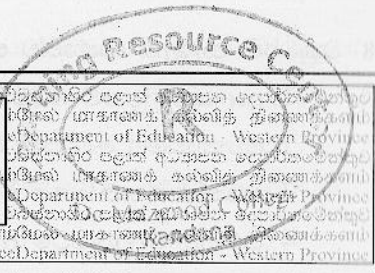
B - ශුභ පැත්තේ තුඩුව -

C - බටහිර ඉන්දියා දූපත් -

D - කැනඩාව - (ල. 04)

iii. පුනරුදයත් සමඟ දේශපාලන ක්ෂේත්‍රයේ සිදු වූ වෙනස්කම් දෙකක් කෙටියෙන් විස්තර කරන්න. (ල. 05)

iv. පුනරුදයේ බලපෑමේ ශ්‍රී ලංකාවේ දේශපාලන ක්ෂේත්‍රයේ සිදු වූ වෙනස්කම් තුනක් විස්තර කරන්න. (ල. 06)



බස්නාහිර පළාත් අධ්‍යාපන දෙපාර්තමේන්තුව
 Department of Education - Western Province
 බස්නාහිර පළාත් අධ්‍යාපන දෙපාර්තමේන්තුව
 Department of Education - Western Province
 බස්නාහිර පළාත් අධ්‍යාපන දෙපාර්තමේන්තුව
 Department of Education - Western Province
 බස්නාහිර පළාත් අධ්‍යාපන දෙපාර්තමේන්තුව
 Department of Education - Western Province

බස්නාහිර පළාත් අධ්‍යාපන දෙපාර්තමේන්තුව
மேல் மாகாணக் கல்வித் திணைக்களம்
Department of Education - Western Province

වර්ෂ අවසාන ඇගයීම - 2023 (2024)
 ஆண்டிறுதி மதிப்பீடு - 2023 (2024)
 Year End Evaluation - 2023 (2024)

64608

ශ්‍රේණිය தரம் Grade } 10	විෂය பாடம் Subject } ඉතිහාසය	පත්‍රය வினாத்தாள் Paper } I	කාලය காலம் Time } පැය 1 යි
නම பெயர் Name }	විභාග අංකය சுட்டிலக்கம் Index No. }		

- සැලකිය යුතුයි.
 - (i) සියලු ම ප්‍රශ්නවලට පිළිතුරු සපයන්න.
 - (ii) අංක 01 සිට 40 තෙක් ප්‍රශ්නවල දී ඇති 1,2,3,4 පිළිතුරු වලින් නිවැරදි හෝ වඩාත් ගැලපෙන පිළිතුර තෝරන්න.
 - (iii) ඔබට සැපයෙන පිළිතුරු පත්‍රයේ එක් එක් ප්‍රශ්නය සඳහා දී ඇති කව අතුරින් ඔබ තෝරාගත් පිළිතුරෙහි අංකයට සැසඳෙන කවය තුළ (X) ලකුණ යොදන්න.

- ලංකාවේ පැරණිම ශිලා ලේඛන හඳුන්වා ඇත්තේ,
 - ලෙන් ලිපි
 - ශිරි ලිපි
 - පුවරු ලිපි
 - බ්‍රාහ්මීය ලිපි
- මහා වංසයට ලියන ලද විකාව කුමක්ද?
 - සහස්සවත්පුපකරණය
 - සමන්තපාසාදිකාව
 - වංසත්ථප්පකාසිනී
 - සම්මෝභවිනෝදනී
- පතිරාජවෙල හා සම්බන්ධ නිවැරදි පිළිතුර තෝරන්න.
 - පහතරට වියළි කලාපයේ පිහිටා ඇත.
 - ලංකාවේ පැරණිම ප්‍රාග් ඓතිහාසික තොරතුරු ලබා දේ.
 - තෙත් කලාපීය ඵලිමහන් වාසස්ථානයකි.
 - වසර 80,000 ක් පැරණි ප්‍රාග් ඓතිහාසික තොරතුරු ලබා දෙන ස්ථානයකි.
- පුර්ව ඓතිහාසික යුගයේ විශේෂ ලක්ෂණයක් පෙන්වනුයේ කුමන පිළිතුරේද?
 - ස්ථිරවාසිතාවය ඇතිවීම.
 - ශිලා මෙවලම් භාවිතය.
 - දඩයම ප්‍රධාන ජීවනෝපාය මාර්ගය වීම.
 - තැන තැන ඇවිදීමේ ආහාර රැස් කිරීම.
- බ්‍රාහ්මීය සෙල්ලිපි වල නගරයේ ප්‍රධාන වාස්තු ශිල්පියා හඳුන්වා ඇත්තේ,
 - මහාසම්මත වශයෙනි.
 - නුරපුර නමිනි.
 - පුරකමත වශයෙනි.
 - නගරගුත්තික නමිනි.
- පරුමකවරුන් සතු වූ ප්‍රධාන කාර්යයක් වූයේ,
 - ගමේ වැව පාලනය.
 - වැව් පද්ධතිය පාලනය කිරීම.
 - ගමේ ආරවුල් විසඳීම.
 - රාජ්‍ය පාලනයට සහාය වීම.
- ශ්‍රී මහා බෝධී රෝපණ උත්සවයට දකුණේ ක්ෂත්‍රියන්ට ආරාධනය කරමින් රජු බලාපොරොත්තු වූයේ,
 - ප්‍රාදේශීය පාලකයන් අවනත කරගැනීම යි.
 - ප්‍රාදේශීය පාලකයන් අතර සුහදතාවය ගොඩනගා ගැනීම යි.
 - ප්‍රාදේශීය පාලකයන්ටද බෝධී අංකුර ලබාදීම යි.
 - ප්‍රාදේශීය පාලකයින්ගේ උදව් ලබා ගැනීම යි.

08) වක්‍රවර්තී නැමැති රාජ්‍යත්ව සංකල්පයෙන් අදහස් කරනුයේ,

1. ආලකමන්දාවේ අධිපතියා යන්න ය.
2. ජනතාවගේ දෙවියන් යන්න ය.
3. සමස්ත ජනතාවගේ වීරයා යන්න ය.
4. සමස්ත ලෝකයටම අධිපතියා යන්න ය.

09) ● මහ විලවිචිය වැව නිර්මාණය කරවීම.

- විහාරවලට විවිධ දීමනා ලබා දීම.
- රජයේ බදු අයකිරීම වඩාත් ක්‍රමවත් කිරීම.
- රටේ පළාත් වෙන්කර ප්‍රාදේශීය පරිපාලනය විධිමත් කිරීම.

ඉහත තොරතුරු වලට සම්බන්ධ රජතුමා වන්නේ,

- | | | | |
|-----------|--------|------------|------------|
| 1. මහසෙන් | 2. වසභ | 3. ධාතුසේන | 4. වළගම්බා |
|-----------|--------|------------|------------|

10) පණාකඩුව තඹ සන්නසෙහි තොරතුරු සඳහන් වන්නේ කුමන රජු පිළිබඳවද?

- | | |
|---------------------------|------------------------|
| 1. පළමුවන විජයබාහු | 2. පළමුවන පරාක්‍රමබාහු |
| 3. කීර්ති ශ්‍රී නිශංකමල්ල | 4. දෙවන ගජබාහු |

11) පැරණි සෙල්ලිපි වල ඒක ආස්ථාන යනුවෙන් හඳුන්වා ඇත්තේ,

- | | |
|-------------------|----------------|
| 1. වෙළඳපළ ය. | 2. අධිකරණය ය. |
| 3. පරිපාලන ඒකක ය. | 4. රාජ සභාව ය. |

12) පහත I තීරුවේ සඳහන් රජවරුන් හා II තීරුවේ සඳහන් තොරතුරු නිවැරදිව ගැලපූ විට ලැබෙන පිළිතුර තෝරන්න.

I තීරුව

1. භාතිකාභය රජු
2. පළමුවන විජයබාහු රජු
3. හතරවන කාශ්‍යප රජු
4. පළමුවන උපතිස්ස රජු

II තීරුව

- A. කාලිංග කුමරියක විවාහකර ගැනීම
- B. උණ රෝගීන්ට රෝහලක් කරවීම
- C. මාතෘ නිවාස කරවීම
- D. රෝමයට දූතයින් යැවීම

- | | | | |
|---------|---------|---------|---------|
| 1. DABC | 2. ADBC | 3. BADC | 4. DBCA |
|---------|---------|---------|---------|

13) පැරණි සමාජයේ පැවති සංවිධානාත්මක වෙළඳාම පිළිබඳ තොරතුරු ලබා ගත හැකි සෙල්ලිපිය කුමක්ද?

- | | |
|----------------------------|------------------------------|
| 1. පෙරමියන්කුලම සෙල්ලිපිය. | 2. කොන්ඩවට්ටුවාන් සෙල්ලිපිය. |
| 3. මිහින්තලා පුවරුලිපිය. | 4. හෝපිටිගමු සෙල්ලිපිය. |

14) තිරුකේතීශ්වරම් කෝවිල දක්නට ලැබෙන්නේ කුමන වරාය අසලද?

- | | |
|-----------|---------------|
| 1. ගෝකණේණ | 2. ගොඩවාය |
| 3. මාතොට | 4. දඹකොළ පටුන |

15) විදේශීය භික්ෂුවක වූ බුද්ධසෝභ හිමියන් පිළිබඳ සඳහන් නිවැරදි පිළිතුර තෝරන්න.

1. චීනයේ සිට මෙරටට වැඩම කිරීම.
2. ත්‍රිපිටක ධර්මය විස්තර කොට අටුවා ලිවීම.
3. අභයගිරි විහාරයේ වැඩවාසය කිරීම.
4. ත්‍රිපිටකය ග්‍රන්ථාරූඪ කිරීමට සහය දැක්වීම.

16) ජල කළමනාකරණය යනුවෙන් හඳුන්වා ඇත්තේ,

- | | |
|--|-------------------------------|
| 1. ජලය රැස්කිරීම හා බෙදාහැරීමයි. | 2. ජලය ආරක්‍ෂා කර ගැනීමයි. |
| 3. ජලය භාවිතය සඳහා යොදාගන්නා තාක්‍ෂණයයි. | 4. වැවක ජල පීඩනය අවම කිරීමයි. |

17) ඇලහැර ඇලෙන් ජලය ලබාගන්නා වැව් දෙකක් සඳහන් පිළිතුර තෝරන්න.
 1. කලා වැව - නිසා වැව
 2. නාවිවදුව වැව - හුරුලු වැව
 3. හුරුලු වැව - ගිරිතලේ වැව
 4. ගිරිතලේ වැව - කන්තලේ වැව

18) පහත සඳහන් වාරි කර්මාන්ත නිර්මාණය කළ කාලය සැලකිල්ලට ගෙන ඓතිහාසික අනුපිළිවෙලට පෙළ ගැස්සූ විට ලැබෙන පිළිතුර කුමක්ද?

- A. පරාක්‍රම සමුද්‍රය
- B. කලා වැව
- C. මින්නේරි වැව
- D. නිසා වැව

- 1. DCBA
- 2. DBCA
- 3. BCAD
- 4. ABCD

19) පහත "අ" සහ "ආ" තීරුදෙක නිවැරදිව ගැලපූ විට ලැබෙන පිළිතුර තෝරන්න.

අ

ආ

- i. පිටවාන
- ii. බිසෝ කොටුව
- iii. සොරොව්ව
- iv. රළ පනාව

- A. ජලයේ පීඩනය අවම කිරීම
- B. වැවේ අතිරික්ත ජලය පිට කිරීම
- C. වැව බැම්ම සෝදායාම වැළැක්වීම
- D. ඇළ මාර්ගයට ජලය මුදා හැරීම

- 1. BACD
- 2. BADC
- 3. DABC
- 4. CBAD

20) ● හුණුගල් ගෙන්වා වලට දමා ඇතුන් ලවා පැහීම.
 ● වෙඩිරු මැටි අතුරා සවිමත් කිරීම.
 ● රත්සිරියල් ගල් තලතෙලින් පොඟවා ලෝහ දැල මත ඇතිරීම.

ඉහත තොරතුරු හා ගැලපෙනුයේ කුමන කාර්යයද?

- 1. මහ වැව්වල බැම්ම සකස් කිරීම.
- 2. පරාක්‍රමබාහු රජුගේ මාලිගයේ පාදම සකස් කිරීම.
- 3. රුවන්වැලි සෑයේ පාදම සකස් කිරීම.
- 4. ලෝවාමහාපාය නිර්මාණය කිරීම.

21) ශ්‍රී ලංකාවේ යකඩ නිස්සාරණය පිළිබඳ දැනට පැරණිම තොරතුරු ලබා දෙන්නේ කුමන ස්ථානයෙන්ද?

- 1. සීගිරියේ අලකොළ වැවෙන්
- 2. බලංගොඩ සමනල වැවෙන්
- 3. උඩරොවා මඩමෙන්
- 4. බෙරගලින්

22) පැරණි දේශීය වත් සිරිත් අතරින් කිරිමඩු යාගය පවත්වා ඇත්තේ කුමක් සඳහාද?

- 1. කිරිදෙන මව්වරුන්ගේ ආරක්‍ෂාවට
- 2. කෘෂිකාර්මික අස්වැන්න වැඩිකර ගැනීමට
- 3. ගවයින්ගේ ආරක්‍ෂාවට
- 4. වගාව කෘමීන්ගේ ආරක්‍ෂා කර ගැනීමට

23) හෝපිටිගමු සෙල්ලිපිය කරවන ලද්දේ,

- 1. හතරවන කාශ්‍යප රජු ය.
- 2. හතරවන උදය රජු ය.
- 3. පළමුවන උපතිස්ස රජු ය.
- 4. පළමුවන ගජබා රජු ය.

24) සහස්සවත්ථුපකරණය නම් මූලාශයේ සඳහන් තොරතුරක් වන්නේ,

- 1. තම දියණිය සුප ශාස්ත්‍රයේ නිපුණ කරවීම දෙමාපිය වගකීමකි.
- 2. අශෝකමාලා සුප ශාස්ත්‍රයේ දක්‍ෂ කාන්තාවකි.
- 3. සුප ශාස්ත්‍රයේ දක්‍ෂ කාන්තාවන් මධුපාචිකා නමින් හැඳින්විය.
- 4. අතීතයේ මෙරට කාන්තාවන් මවක ලෙස ගෞරවාදරයට පත්විය.

25) අනුරාධපුර පුවරු ලිපිය, බුද්ධන්තේහෙල සෙල්ලිපිය හා කොන්ඩවට්ටවෘත් ටැම් ලිපිය යන සෙල්ලිපි වලින් වැඩි අවධානයක් යොමුකර ඇත්තේ,

1. නීති විරෝධී කටයුතු වලට ලබාදෙන දඩුවම් පිළිබඳව ය.
2. රාජ්‍ය නිලධාරීන්ට ලබා දුන් දීමනා පිළිබඳව ය.
3. කෘෂිකාර්මික කටයුතු කෙරෙහි ය.
4. පරිසරය ආරක්ෂා කිරීමේ වැදගත්කම පෙන්වීමට ය.

26) පොළොන්නරුවේ සත්මහල් ප්‍රාසාදය තුළින් ඉස්මතු වන්නේ කුමන රටවල අභාසයද?

- | | |
|---------------------------|---------------------------|
| 1. යුරෝපා රටවල | 2. නැගෙනහිර ආසියාතික රටවල |
| 3. අග්නිදිග ආසියාතික රටවල | 4. මධ්‍ය ආසියාතික රටවල |

27) දෙවන නාගරීකරන සමයේ බිහිවූ නගර පමණක් සඳහන් පිළිතුර කුමක්ද?

- | | |
|---------------------------------|----------------------------|
| 1. පොළොන්නරුව, කුරුණෑගල, යාපහුව | 2. ගම්පොළ, මාගම, කෝට්ටේ |
| 3. දඹදෙණිය, යාපහුව, කෝට්ටේ | 4. අනුරාධපුර, මාගම, ගම්පොළ |

● පහත A - E දක්වා සඳහන් තොරතුරු ඇසුරෙන් 28 හා 29 ප්‍රශ්නවලට පිළිතුරු සපයන්න.

- A දළදා පූජාවලිය රචනා වීම.
- B බෙලිගල දළදා මාදුරක් ඉදිකිරීම.
- C ඉබන් බතුතා ලංකාවට පැමිණීම.
- D ගාල්ලේ ත්‍රිභාෂා සෙල්ලිපිය කරවීම.
- E වන්දනානුගේ ආක්‍රමණය.

28) දඹදෙණිය රාජධානි සමයට අයත් තොරතුරු දැක්වෙන පිළිතුර කුමක්ද?

- | | | | |
|-----------|-----------|-----------|-----------|
| 1. D සහ E | 2. A සහ B | 3. C සහ D | 4. B සහ E |
|-----------|-----------|-----------|-----------|

29) ගම්පොළ රාජධානි සමයට අයත් තොරතුරු දැක්වෙන පිළිතුර කුමක්ද?

- | | | | |
|-----------|-----------|-----------|-----------|
| 1. A සහ E | 2. C සහ D | 3. A සහ B | 4. B සහ D |
|-----------|-----------|-----------|-----------|

30) කීර්ති ශ්‍රී රාජසිංහ රජුගේ කාලයට අයත් නොවන සිදුවීම සඳහන් පිළිතුර කුමක්ද?

1. සියම් නිකාය ආරම්භ කිරීම.
2. සරණංකර හිමිට සංඝරාජ තනතුර පිරිනැමීම.
3. බෞද්ධ අධ්‍යාපනය නගා සිටුවීම.
4. බුරුම දේශයෙන් උපසම්පදාව ගෙන ඒම.

31) උඩරට රාජධානි සමයේ රට වසම නමින් හැඳින්වූයේ,

- | | |
|--------------------------------|------------------------------------|
| 1. ප්‍රාදේශීය පාලන සංවිධානයයි. | 2. නඩු විසඳු කාර්යාංශයයි. |
| 3. බදු එකතු කිරීමේ සංවිධානයයි. | 4. මහවාසල කටයුතු ඉටුකල සංවිධානයයි. |

32) මහනුවර රාජධානියේ වැඩි ඉඩම් ප්‍රමාණයක් වෙන් වූයේ,

- | | |
|------------------|-------------------|
| 1. වී වගාවට ය. | 2. ගෙවතු වගාවට ය. |
| 3. හේන් වගාවට ය. | 4. පොල් වගාවට ය. |

33) මහනුවර රාජධානි සමයේ සමාජ සංවිධානය තුළ නින්දගම් නමින් හැඳින්වූයේ,

1. විහාර සඳහා පූජාකල ඉඩම් ය.
2. රඳල ප්‍රධානීන් සඳහා වෙන්කල ඉඩම් ය.
3. ගම් වැසියන් පරම්පරාගතව බුක්ති විදි ඉඩම් ය.
4. මහා වාසල ප්‍රයෝජනයට වෙන්කල ඉඩම් ය.

34) පුනරුද සමයේ ඉදිවූ ගෘහ නිර්මාණ ශිල්පයේ දක්නට නොලැබුණ ලක්ෂණයක් පෙන්වන පිළිතුර කුමක්ද?

- 1. පිරමීඩ හැඩයේ කුලුණු
- 2. අර්ධ ගෝලාකාර ශිඛර
- 3. වටකුරු ආරක්කු
- 4. උස් කුලුණු

35) ඉන්දියාවේ කැලිකට් වරායට ගොඩබසින ලද පළමු පෘතුගීසි ජාතිකයා වූයේ,

- 1. බර්නාල මියු ඩයස් ය.
- 2. ලොරොන්සෝ ද අල්මේදා ය.
- 3. අපොන්සු ලසර්දා ය.
- 4. වස්කෝ ද ගාමා ය.

36) පුනරුද සමයේ දේශපාලන ක්ෂේත්‍රයේ සිදු වූ ප්‍රබලම වෙනස කුමක් ද?

- 1. අධිරාජ්‍යවාදය ආරම්භ වීම.
- 2. ජාතික රාජ්‍ය බිහිවීම.
- 3. වැඩිවසම් පාලන ක්‍රමය බිහිවීම.
- 4. රදල බලය වර්ධනය වීම.

37) මුද්‍රණ යන්ත්‍රය ලොවට හඳුන්වා දෙන ලද්දේ,

- 1. ගැලීලියෝ ගැලීලි ය.
- 2. ජොහැන්නස් කෙප්ලර් ය.
- 3. ජොහැන්නස් ගුවෙන්බර්ග් ය.
- 4. මයිකල් සර්ටෙස් ය.

38) පහත "අ" සහ "ආ" තීරු නිවැරදිව ගැලපූ විට ලැබෙන පිළිතුර කුමක්ද?

අ

ආ

- 1. රන්දෙනිවෙල සටන
- 2. බලන සටන
- 3. දන්කුරේ සටන
- 4. ගන්නෝරුව සටන

- A. පේරෝ ලොපෙස් ද සුසා
- B. කොන්ස්තන්තීනු ද සා
- C. දියෝගෝද මෙලෝ
- D. ජොර්නිමෝ ද අසවේදු



1. BDAC

2. ABDC

3. BCAD

4. CBAD

39) ලන්දේසීන්ගේ පෙරදිග පාලන මධ්‍යස්ථානය වූයේ,

- 1. ගෝව
- 2. බතාවිය
- 3. මදුරාසිය
- 4. බොම්බාය

40) වර්ෂ 1766 උඩරට රජු හා ලන්දේසීන් අතර වූ ගිවිසුමෙන් උඩරටියන්ට සිදුවූ ප්‍රබලම අවාසිය වූයේ,

- 1. වෙරළබඩ තීරය උඩරටියන්ට අහිමි වීම.
- 2. උඩරට වෙළඳාම ලන්දේසි සතු වීම.
- 3. උඩරටියන්ගේ ඉඩම් ලන්දේසි පවරා ගැනීම.
- 4. ලන්දේසීන් මහනුවර නගරය කොල්ල කෑම.