

08. මහා විජයබාහු රජුට ළමා කාලයේ සිටම උපකාර කළ ප්‍රභූවරයා පහත පිළිතුරු අතරින් තෝරන්න.
1. බුද්ධරාජ
 2. නගරගිරි කිත්ති
 3. දේවපතිරාජ
 4. ජගත් විජය
09. දක්ෂිණ දේශයේ පාලකයා වීම
- පරාක්‍රමපුරය යනුවෙන් අලුත් නගරයක් ඉදිකිරීම
 - ඉහත කාර්යයන්ට අදාළ රජකුමා කවුරුන් ද?
1. මානවම්ම රජු
 2. අටවන අග්ගබෝධි රජු
 3. මහා පරාක්‍රමබාහු රජු
 4. හතරවන පරාක්‍රමබාහු රජු
10. අම්බලන්ගොඩ හා උඩුපිල වැනි ප්‍රදේශ ප්‍රසිද්ධියට පත් ව ඇත්තේ මින් කුමන කර්මාන්තයක් සඳහා ද?
1. පිත්තල භාණ්ඩ තැනීම
 2. පැදුරු විවීම
 3. වෙස් මුහුණු නිර්මාණය
 4. ලාක්ෂා වික්‍ර කලාව
11. හින්දු ආගමික ජනතාව හා ඉස්ලාම් ආගමික ජනතාව තම ආගමික සිරිත් විරිත්වලට මුල්තැන දෙමින් පවත්වන ආගමික උත්සව දෙකක් පිළිවෙලින් දැක්වෙන පිළිතුර තෝරන්න.
1. නත්තල් සහ රාමලාන්
 2. තෙපොංගල් හා රාමලාන්
 3. රාමලාන් හා තෙපොංගල්
 4. රාමලාන් හා වෙසක්
12. යුනෙස්කෝ සංවිධානය ලෝක උරුමයක් ලෙස නම්කොට ඇති මොහෙන්ජොදාරෝ නගරය පිහිටා ඇත්තේ කුමන රටේ ද?
1. පකිස්ථානයේ
 2. ඉන්දියාවේ
 3. චීනයේ
 4. ඇෆ්ගනිස්ථානයේ
13. ඉබන් බතූතා නම් අරාබි සංචාරකයා ශ්‍රී ලංකාවට පැමිණියේ කුමන රාජධානි සමයේ ද?
1. යාපහුව
 2. කුරුණෑගල
 3. ගම්පොළ
 4. යාපනය
14. ගම්පොළ රාජධානියේ අවසාන කාලයේ ශ්‍රී ලංකාව ආක්‍රමණය කළ චීන සෙන්පතියා කවුරුන් ද?
1. කාලිංග මාස
 2. වෙංහෝ
 3. චන්ද්‍රභානු
 4. යුංලෝ
15. රටේ අධ්‍යාපන ප්‍රබෝධයක් ඇති වීම
- උගත් පඩිවරු බිහිවීම
 - විශිෂ්ට සාහිත්‍ය කෘති රචනා වීම
- ඉහත දක්වන ලද තොරතුරුවලට අදාළ රාජධානි යුගය පහත පිළිතුරු අතරින් තෝරන්න.
1. පොළොන්නරුව
 2. දඹදෙනිය
 3. යාපහුව
 4. කෝට්ටේ
16. බටහිර වෛද්‍ය විද්‍යාවේ පියා ලෙස සැලකෙන්නේ මින් කවුරුන් ද?
1. ජලේටෝ
 2. ඇරිස්ටෝටල්
 3. හිපොක්‍රටීස්
 4. ආකිමිඩීස්
17. රෝම ගෘහ නිර්මාණයේ විශිෂ්ටත්වය පිළිබිඹු කරන විශාල ඉදිකිරීමක් ලෙස සැලකෙන්නේ
1. පැරණි එළමහන් රංග පීඨය
 2. පැන්තියන් දේවස්ථානය
 3. පානිනන් දෙවීමැදුර
 4. මහා නාන තටාකය

අංක 18 සිට 20 දක්වා ප්‍රශ්න සඳහා දී ඇති ලංකා සිතියම උපයෝගී කර ගනිමින් සුදුසු පිළිතුර තෝරා යටින් ඉරක් අඳින්න.

18. "A" අක්ෂරයෙන් පෙන්නුම් කර ඇති ඓතිහාසික රාජධානිය කුමක් ද?

- | | |
|---------------|---------------|
| 1. අනුරාධපුරය | 2. පොළොන්නරුව |
| 3. මාතලේ | 4. යාපහුව |

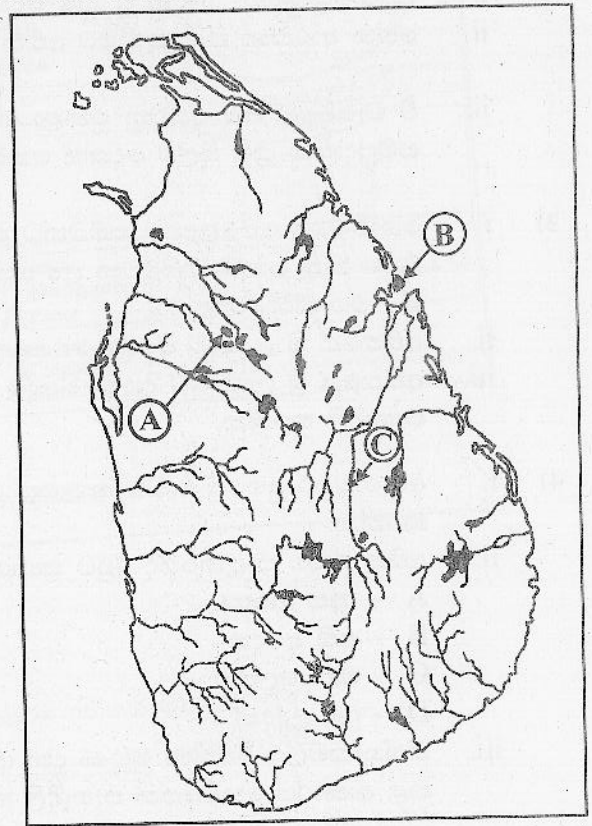
19. "B" අක්ෂරයෙන් පෙන්නුම් කර ඇති වරාය කුමක් ද?

- | | |
|-------------|-----------------|
| 1. මහාතිත්ථ | 2. ත්‍රිකුණාමලය |
| 3. ගාල්ල | 4. කොළඹ |

20. "C" අක්ෂරයෙන් පෙන්නුම් කර ඇති ගංගාව කුමක් ද?

- | | |
|--------------|--------------|
| 1. මල්වතු ඔය | 2. කැලණි ගඟ |
| 3. කළු ගඟ | 4. මහවැලි ගඟ |

(ලකුණු 20×2=40)



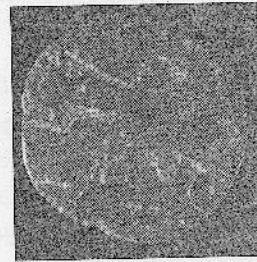
II - කොටස

- පළමුවන ප්‍රශ්නය අනිවාර්යය වේ.
- අනෙකුත් ප්‍රශ්න අතුරින් හතරක් තෝරාගෙන පිළිතුරු සපයන්න.
- පිළිතුරු සැපයිය යුතු මුළු ප්‍රශ්න සංඛ්‍යාව පහකි.

1) පහත A හා B යටතේ දක්වා ඇති පින්තූර අධ්‍යයනය කොට අසා ඇති ප්‍රශ්නවලට පිළිතුරු ලියන්න.

A

- අ) 1) A පින්තූරයෙන් දැක්වෙන්නේ කුමක් ද?
 2) මෙය හමු වී ඇත්තේ කුමන ස්ථානයකින් ද?
 3) මෙය නිර්මාණය කර ඇති ලෝහ වර්ගය කුමක් ද?
 4) මෙහි දක්නට ඇති සංකේතයක් ලියන්න.

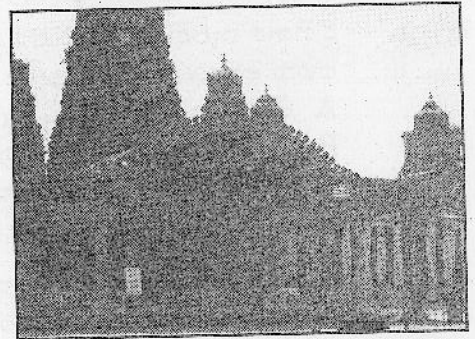


(ලකුණු 08)

A

B

- ආ) 1) මෙම නිර්මාණය නම් කරන්න.
 2) මෙය පිහිටා ඇති නගරය කුමක් ද?
 3) මෙය කුමන ආගමක් හා සම්බන්ධ ස්ථානයක් ද?
 4) මෙම නිර්මාණය පිහිටා ඇති ප්‍රදේශය පිළිබඳ තොරතුරු සපයා ගත හැකි සාහිත්‍ය මූලාශ්‍රයක් නම් කරන්න.



(ලකුණු 08)

B

- 2) i. අතීතයේ හේන් හැදින් වූ නම් දෙකක් ලියන්න. (ලකුණු 02)
 ii. හේන් ආරක්ෂා කර ගැනීමට අතීත ගොවිභූ අනුගමනය කළ ක්‍රම ශිල්ප දෙකක් සඳහන් කරන්න. (ලකුණු 04)
 iii. වී වැපිරීමේ සිට අස්වනු නෙළා ගන්නා තෙක් ගොයම් ආරක්ෂා කර ගැනීමට අනුගමනය කරන ලද සම්ප්‍රදායික ක්‍රම ශිල්ප දෙකක් කෙටියෙන් පැහැදිලි කරන්න. (ලකුණු 05)
- 3) i. හෝපිටිගමු වෙළෙඳපළ සම්බන්ධ පහත තොරතුරු ලියන්න.
 A - නීති පනවා පිහිටුවන ලද සෙල්ලිපිය -
 B - එය කරවූ රජතුමා - (ලකුණු 02)
 ii. අතීතයේ ශ්‍රී ලංකාව විදේශ වෙළෙඳ සබඳතා පවත්වා ඇති රටවල් හතරක් නම් කරන්න. (ලකුණු 04)
 iii. අතීතයේ ශ්‍රී ලංකාවේ දියුණු විදේශ වෙළෙඳාමක් පැවැති බවට කරුණු දෙකක් සඳහන් කර කෙටියෙන් පැහැදිලි කරන්න. (ලකුණු 05)
- 4) i. අනුරාධපුර යුගයේ වැඩිම කාලයක් මෙරට පාලන බලය හිමි කරගෙන සිටි රජ පෙළපත් දෙකක් සඳහන් කරන්න. (ලකුණු 02)
 ii. අතීත රාජ්‍ය පාලනයේදී රජුට සහාය වූ පහත සඳහන් නිලධාරීන්ගේ කාර්යයන් පිළිවෙළින් ලියන්න.
 A - අස අදෙක -
 B - අති අදෙක -
 C - මහා ලේඛක -
 D - රට ලද්දන් - (ලකුණු 04)
 iii. නිශ්ශංකමල්ල රජතුමා මුහුණ දුන් අභියෝග දෙකක් සඳහන් කර ඒවාට සාර්ථකව මුහුණ දීමට කටයුතු කළ ආකාරය කෙටියෙන් පැහැදිලි කරන්න. (ලකුණු 05)
- 5) i. අප රටේ සංස්කෘතික උරුමයන් බෙදා දැක්විය හැකි ප්‍රධාන කොටස් දෙක සඳහන් කරන්න. (ලකුණු 02)
 ii. පැරණි අනුරාධපුර නගරයේ දක්නට ලැබෙන ඓතිහාසික වැදගත් කමක් ඇති ස්ථාන හතරක් සඳහන් කරන්න. (ලකුණු 04)
 iii. ශ්‍රී ලංකාවේ පිහිටි සංස්කෘතික උරුම අතරින් සිහිරියේ විශේෂත්වය පිළිබඳ වගන්ති පහක් ලියන්න. (ලකුණු 05)
- 6) i. පහත A හා B යටතේ දක්වා ඇති ප්‍රශ්න වලට කෙටි පිළිතුරු ලියන්න.
 A - යාපහුව කඳු මුදුනෙහි බලකොටුවක් තනාගෙන සිටි සෙනෙවියා
 B - රුහුණේ ගෝවින්ද මලය කඳු මුදුනෙන් බලකොටුවක් තනාගෙන සිටි පුද්ගලයා (ලකුණු 02)
 ii. පහත සේවාවන් සිදු කළ රජවරු කවුරුන් දැයි ඉදිරියෙන් ලියන්න.
 A - බෙලිගල දළඳා මැදුරක් ඉදිකිරීම -
 B - ඊපිප්තුව සමග වෙළෙඳ සබඳතා පැවැත්වීම -
 C - සපුමල් කුමරු යටතේ යාපනය ජය ගැනීම -
 D - යාපනය රාජධානියේ ආරම්භක පාලකයා වීම - (ලකුණු 04)
 iii. දෙවන පරාක්‍රමබාහු රජුගේ සේවාවන් කෙටියෙන් විස්තර කරන්න. (ලකුණු 05)
- 7) i. ශ්‍රීසියේ පැවති පෞර රාජ්‍ය දෙකක් නම් කරන්න (ලකුණු 02)
 ii. පහත තොරතුරුවලට අදාළ පිළිතුරු A, B, C, D පිළිවෙලින් ලියන්න.
 A ශ්‍රීකවරුන් ශ්‍රී ලංකාව හැදින්වූ නම -
 B ශ්‍රීසියේ වන්දනාවට පාත්‍ර වූ ප්‍රධාන දෙවඟන -
 C ඊනිඩ් පද්‍ය ග්‍රන්ථයේ කතුවරයා -
 D රෝමය ගොඩනගන ලදැයි සැලකෙන වීරයා - (ලකුණු 04)
 iii. A ශ්‍රීක ශිෂ්ටාචාරයෙන් ලොවට උරුම වූ දායාද තුනක් ලියන්න.
 B රෝම ශිෂ්ටාචාරයේ ලොවට උරුම වූ දායාද දෙකක් ලියන්න. (ලකුණු 05)